



xweb OG  
Felberstrasse 18/4  
1150 Wien  
Tel: +43 1 9436843  
Fax: +43 1 94368436  
http://www.xweb.cc  
office@xweb.cc

# SUPPORT

## Outlook XP/2003

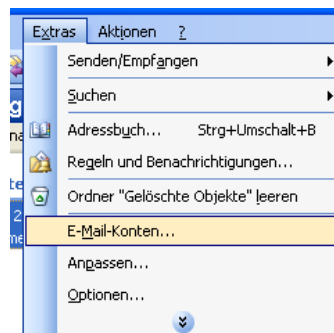
Sehr geehrter xweb Kunde!

Mit dieser Dokumentation wird erklärt, wie Sie ein Mailkonto in Outlook XP/2003 erstellen können. Bitte folgen Sie nun den Anweisungen.

Hinweis: Das Mailkonto muss vor der Erstellung im Programm unter <http://mailadmin.xweb.cc> eingerichtet werden.

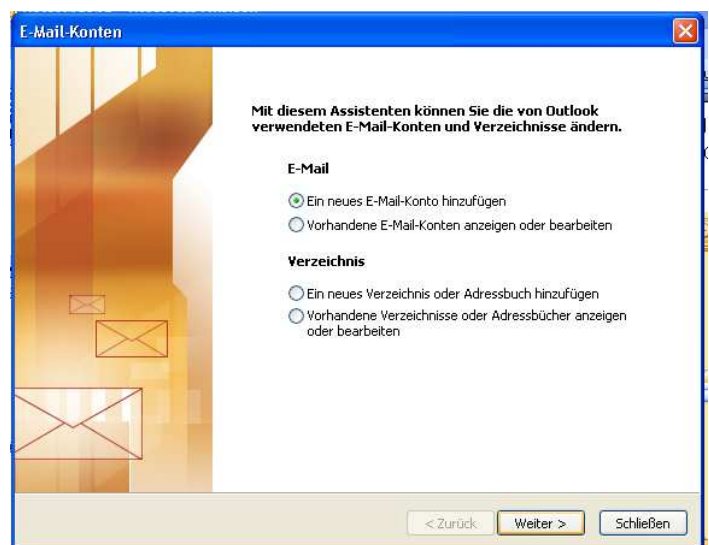
### Schritt 1 von 7:

Starten Sie Outlook auf Ihrem Computer und klicken Sie im Programm auf „**Extras**“ und anschließend auf „**E-Mail-Konten**“.



### Schritt 2 von 7:

Wählen Sie nun die Option „**Ein neues E-Mail-Konto hinzufügen**“ und klicken Sie auf **Weiter**.





xweb OG  
Felberstrasse 18/4  
1150 Wien  
Tel: +43 1 9436843  
Fax: +43 1 94368436  
http://www.xweb.cc  
office@xweb.cc

### Schritt 3 von 7:

Wählen Sie nun die Option **POP3** und klicken Sie auf **Weiter**.

**E-Mail-Konten**

**Servertyp**  
Wählen Sie den Servertyp, mit dem Ihr neues E-Mail-Konto arbeitet.

**Microsoft Exchange Server**  
Es wird eine Verbindung zu einem Exchange Server hergestellt, um E-Mail zu lesen, auf Öffentliche Ordner zuzugreifen und Dokumente freizugeben.

**POP3**  
Es wird eine Verbindung zu einem POP3-Mailservers hergestellt, um E-Mail zu downloaden.

**IMAP**  
Es wird eine Verbindung zu einem IMAP-Mailservers hergestellt, um E-Mail zu downloaden und Postfachordner zu synchronisieren.

**HTTP**  
Es wird eine Verbindung zu einem HTTP-Mailservers wie Hotmail hergestellt, um E-Mail zu downloaden und Postfachordner zu synchronisieren.

**Zusätzliche Servertypen**  
Es wird eine Verbindung zu einem Mailservers einer anderen Arbeitsgruppe oder eines Drittanbieters hergestellt.

< Zurück Weiter > Abbrechen

### Schritt 4 von 7:

Nun müssen Sie Ihre Kontoinformationen eingeben.

Unter Benutzerinformation geben Sie bitte im Feld **Ihr Name** den Namen ein, der dem Empfänger einer eMail angezeigt werden soll – **z.B. Max Mustermann**.

Im Feld **E-Mail-Adresse** Ihre vollständige E-Mail-Adresse – **z.B. max.mustermann@ihredomain.at**

Unter Anmeldeinformation geben Sie bei **Benutzername** nochmals Ihre vollständige E-Mail-Adresse an – **z.B. max.mustermann@ihredomain.at**

Im Feld **Kennwort** geben Sie nun bitte Ihr **Passwort** ein, welches Sie im Mail-Admin eingestellt haben.

Unter Serverinformation geben Sie bitte sowohl bei POP3 als auch bei SMTP den Server **mail.ihredomian.at** ein.

**Hinweis: Bitte ersetzen Sie alle Beispiele mit Ihren tatsächlichen Daten bzw. Domainnamen.**

Klicken Sie nun auf **Weitere Einstellungen** und folgen Sie nun den Anweisungen unter Schritt 5 (nächste Seite).

**E-Mail-Konten**

**Internet-E-Mail-Einstellungen (POP3)**  
Alle Einstellungen auf dieser Seite sind nötig, damit Ihr Konto richtig funktioniert.

**Benutzerinformationen**

Ihr Name: Max Mustermann  
E-Mail-Adresse: ustermann@ihredomain.at

**Serverinformationen**

Posteingangsserver (POP3): mail.ihredomain.at  
Postausgangsserver (SMTP): mail.ihredomain.at

**Anmeldeinformationen**

Benutzername: ustermann@ihredomain.at  
Kennwort: \*\*\*\*\*  
 Kennwort speichern

**Einstellungen testen**

Wir empfehlen Ihnen, das neue Konto nach dem Eingeben aller Informationen in diesem Fenster zu testen, indem Sie auf die Schaltfläche unten klicken (Netzwerkverbindung erforderlich).

Kontoeinstellungen testen...

Anmeldung durch gesicherte Kennwortauthentifizierung (SPA)

Weitere Einstellungen...

< Zurück Weiter > Abbrechen



### Schritt 5 von 7:

Wählen Sie nun die Registerkarte **Postausgangsserver** und klicken Sie auf „**Der Postausgangsserver (SMTP) erfordert Authentifizierung**“.

Bestätigen Sie die Einstellung mit **OK**.

The screenshot shows the 'Internet-E-Mail-Einstellungen' dialog box with the 'Postausgangsserver' tab selected. The 'Allgemein' tab is also visible. The 'Postausgangsserver' section is checked, indicating that authentication is required for the outgoing server. The 'Anmelden mit' section has 'Anmelden mit' selected, with fields for 'Benutzername:' and 'Kennwort:'. The 'Kennwort speichern' checkbox is checked. There are also options for 'Anmeldung durch gesicherte Kennwortauthentifizierung (SPA)' and 'Vor dem Senden bei Posteingangsserver anmelden'. The 'OK' and 'Abbrechen' buttons are at the bottom.

### Schritt 6 von 7:

Nun sind alle notwendigen Einstellungen getätigt und Sie können auf **Weiter** klicken.

The screenshot shows the 'E-Mail-Konten' dialog box with the 'Internet-E-Mail-Einstellungen (POP3)' section. The 'Benutzerinformationen' section contains fields for 'Ihr Name:' (Max Mustermann) and 'E-Mail-Adresse:' (jstermann@ihredomain.at). The 'Serverinformationen' section contains fields for 'Posteingangsserver (POP3):' (mail.ihredomain.at) and 'Postausgangsserver (SMTP):' (mail.ihredomain.at). The 'Anmeldeinformationen' section contains fields for 'Benutzername:' (jstermann@ihredomain.at) and 'Kennwort:' (\*\*\*\*\*), with the 'Kennwort speichern' checkbox checked. The 'Einstellungen testen' section contains a 'Kontoeinstellungen testen...' button. The 'Weitere Einstellungen...' button is at the bottom right. The '< Zurück' and 'Weiter >' buttons are at the bottom.



xweb OG  
Felberstrasse 18/4  
1150 Wien  
Tel: +43 1 9436843  
Fax: +43 1 94368436  
http://www.xweb.cc  
office@xweb.cc

### Schritt 7 von 7:

Bestätigen Sie nun die Einrichtung des Kontos mit **Fertig stellen**.

Nun können Sie E-Mails versenden und empfangen.

