



# SUPPORT

## Thunderbird

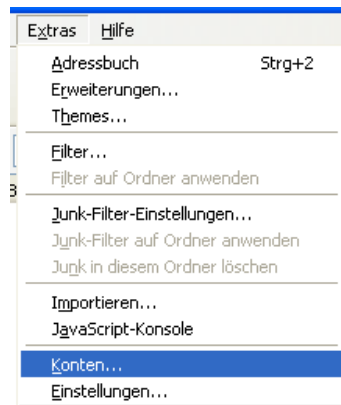
Sehr geehrter xweb Kunde!

Mit dieser Dokumentation wird erklärt, wie Sie ein Mailkonto in Thunderbird erstellen können. Bitte folgen Sie nun den Anweisungen.

Hinweis: Das Mailkonto muss vor der Erstellung im Programm unter <http://mailadmin.xweb.cc> eingerichtet werden.

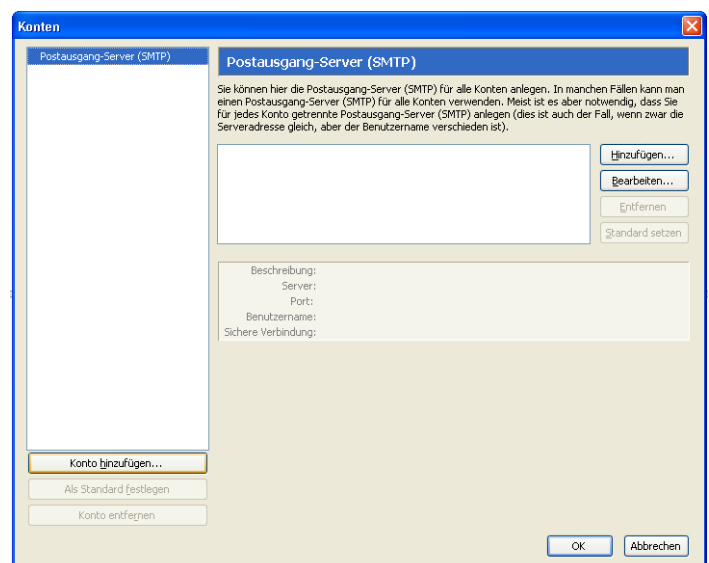
### Schritt 1 von 10:

Starten Sie Thunderbird auf Ihrem Computer und klicken Sie im Programm auf „**Extras**“ und anschließend auf „**Konten**“.



### Schritt 2 von 10:

Klicken Sie auf **Konto hinzufügen**.





### Schritt 3 von 10:

Klicken Sie auf **E-Mail-Konto** und anschließend auf **Weiter**.

### Schritt 4 von 10:

Geben Sie im Feld **Ihr Name** Ihren Vor- und Nachnamen ein.

Im Feld **E-Mail-Adresse** geben Sie bitte Ihre vollständige E-Mail-Adresse – **z.B. max.mustermann@ihredomain.at** ein.

Klicken Sie nun auf **Weiter**.

**Hinweis: Bitte ersetzen Sie alle Beispiele mit Ihren tatsächlichen Daten bzw. Domainnamen.**



xweb OG  
Felberstrasse 18/4  
1150 Wien  
Tel: +43 1 9436843  
Fax: +43 1 94368436  
http://www.xweb.cc  
office@xweb.cc

### Schritt 5 von 10:

Wählen Sie bei Typ Ihres Posteingangs-Server **POP** aus.

Geben Sie sowohl bei Posteingang-Server als auch bei Postausgang-Server (SMTP) **mail.ihredomain.at** an.

Klicken Sie nun auf **Weiter**.

The screenshot shows the 'Konten-Assistent' window with the 'Server-Informationen' tab selected. The window contains the following text and controls:

- Wählen Sie den Typ Ihres Posteingang-Server.  
 POP  IMAP
- Geben Sie den Posteingang-Server ein (zum Beispiel "mail.beispiel.de").  
Posteingang-Server:
- Deaktivieren Sie diese Option, um für dieses Konto eine separate Ordner-Hierarchie mit eigenem Posteingang zu erhalten.  
 Globaler Posteingang (im Lokalen Konto)
- Geben Sie den Postausgang-Server (SMTP) ein (zum Beispiel "smtp.beispiel.de").  
Postausgang-Server (SMTP):

At the bottom right, there are three buttons: '< Zurück', 'Weiter >' (highlighted in yellow), and 'Abbrechen'.

### Schritt 6 von 10:

Geben Sie bei Posteingang-Server Benutzername Ihre vollständige E-Mail-Adresse an – **z.B. max.mustermann@ihredomain.at** und klicken Sie auf **Weiter**.

The screenshot shows the 'Konten-Assistent' window with the 'Benutzernamen' tab selected. The window contains the following text and controls:

- Geben Sie den Benutzernamen ein, der Ihnen vom E-Mail-Provider gegeben wurde (zum Beispiel "hmaier").  
Posteingang-Server Benutzername:
- Ihr Postausgang-Server (SMTP) "mail.ihredomain.at" ist identisch mit dem Posteingang-Server, Ihr Benutzername des Posteingang-Server wird zur Identifikation genutzt. Sie können die Einstellungen des Postausgang-Server über "Konten..." im "Extras" Menü ändern.

At the bottom right, there are three buttons: '< Zurück', 'Weiter >' (highlighted in yellow), and 'Abbrechen'.



xweb OG  
Felberstrasse 18/4  
1150 Wien  
Tel: +43 1 9436843  
Fax: +43 1 94368436  
http://www.xweb.cc  
office@xweb.cc

### Schritt 7 von 10:

Geben Sie bei Konto-Bezeichnung Ihre vollständige E-Mail-Adresse an  
**z.B. max.mustermann@ihredomain.at**

Klicken Sie anschließend auf **Weiter**.

Konten-Assistent

Konten-Bezeichnung

Geben Sie eine Bezeichnung für das Konto ein, mit der das Konto im Programm erscheinen soll (zum Beispiel "Arbeits-Konto", "Privat-Konto" oder "News-Konto").

Konten-Bezeichnung: max.mustermann@ihredomain.at

< Zurück Weiter > Abbrechen

### Schritt 8 von 10:

Nun bekommen Sie eine Zusammenfassung aller getätigten Einstellungen.

Bestätigen Sie nun die Einrichtung des Kontos mit **Fertig stellen**.

Konten-Assistent

Zusammenfassung

Bitte prüfen Sie, ob die Angaben korrekt sind:

Konten-Bezeichnung: max.mustermann@ihredomain.at  
E-Mail-Adresse: max.mustermann@ihredomain.at  
Posteingang-Server Benutzername: max.mustermann@ihredomain.at  
Posteingang-Server: mail.ihredomain.at  
Typ des Posteingang-Server: POP3  
Postausgang-Server (SMTP) Benutzername: max.mustermann@ihredomain.at  
Postausgang-Server (SMTP): mail.ihredomain.at

Klicken Sie "Fertig stellen", um diese Einstellungen zu speichern und den Konten-Assistenten zu beenden.

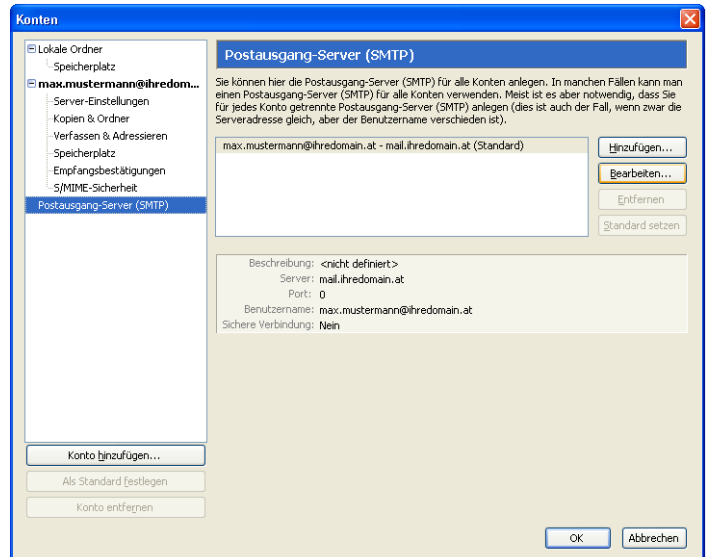
< Zurück Fertig stellen Abbrechen



xweb OG  
Felberstrasse 18/4  
1150 Wien  
Tel: +43 1 9436843  
Fax: +43 1 94368436  
http://www.xweb.cc  
office@xweb.cc

### Schritt 9 von 10:

Klicken Sie nun auf **Postausgang-Server (SMTP)** und auf **Bearbeiten**.



### Schritt 10 von 10:

Klicken Sie bei Sicherheit und Authentifizierung auf „**Benutzername und Passwort verwenden**“.

Bestätigen Sie die Änderung mit **OK**.

Nun können Sie E-Mails versenden und empfangen.

